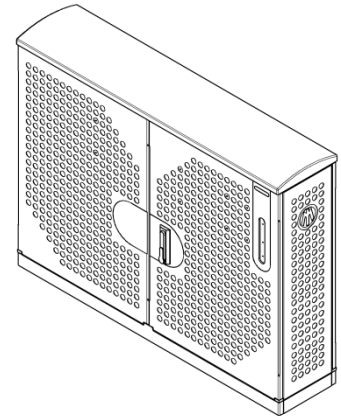


## **Technische Fiche**

### **KVSL3-31/SV - Voetpadkast type D+ (brede uitvoering)**



#### **1. Fabrikant:**

JEAN MÜLLER GmbH Elektrotechnische Fabrik,  
H.J.-Müller-Straße 7,  
D - 65343 Eltville am Rhein,  
Tel.: 0049/6123 604-0, Fax: 0049/6123 604 730

#### **2. Kenmerken:**

- Vervaardigd uit van warm geperste met glasvezelversterkte, zelfdovende en halogeenvrije polyester gekleurd in de massa RAL7035 (SMC) volgens EN 14598-3, bestand tegen zouten, zuren en basen, oliën, vetten en organische oplosmiddelen.
  - Voor buitenopstelling op sokkel of op opstand.
  - Behoudt zijn mechanische eigenschappen bij buitentemperaturen begrepen tussen  $-25^{\circ}\text{C}$  en  $+70^{\circ}\text{C}$ , evenals onder invloed van UV-straling.
  - Bestand trillen en tegen windbelasting tot  $1000 \text{ N/m}^2$ .
  - Beschermingsgraad van omhulsel IP44 of IP54 (met dichting en bodemplaat) volgens DIN EN 60529. Totale isolatie.
  - Beschermingsgraad tegen uitwendige mechanische stoten IK10 volgens EN 62262.
  - Bevestigingspunten in rugwand voor bevestiging van rails, montageplaat of bevestigingsraam.
  - Probleemloos zijdelings samen te bouwen.
  - Met regendak dat voor- en achteraan uitsteekt voor een betere natuurlijke ventilatie.
  - Alle metaalonderdelen vervaardigd uit corrosievast materiaal.
  - Voorzien van dubbele deur, zonder middenstijl die de volledige voorzijde van de kast beslaat.
  - Deuren bevestigd door middel van scharnieren die van buiten uit niet bereikbaar zijn.
  - Driepunt sluiting bediend door een handgreep geschikt voor profiel half cilinderslot (b.v. typenr. 5).
  - Geleverd met open bodem.
  - Bestemd voor montage op sokkel in polyester of beton grootte 3 volgens DIN 43629-1:1978.
  - Ontwerpverificatie door beproeving volgens EN 61439-5:2011, IEC 60529.
  - Sokkelbevestiging en inbouwmaten Grootte 3 volgens DIN 43629-1 & 3.
- Afmeting kast 1100 x 1460 x 320 (336) mm (h x b x d).

#### **Op aanvraag:**

- o Geschilderd met twee componenten poliacyrl structuurlak fabricaat Celeton met anti-graffiti additief die het kleven van affiches bemoeilijkt, een betere bescherming biedt tegen UV-straling en het eenvoudig verwijderen van de meeste soorten een- en tweecomponenten graffiti's mogelijk maakt. Leverbaar in elke RAL kleur (v.b. lichtgrijs RAL7035, agaatgrijs RAL7038, ombergrijs RAL 7022 (Antwerps stadsgrijs benaderend), olijfgroen RAL6003, dennengroen RAL6009, geel olijfgroen RAL6014. Hechtingskwaliteit klasse 1 volgens NBN EN ISO 2409 (ruitjesproef met mesafstand  $\leq 1\text{mm}$ ). MSDS beschikbaar.
- o Spuitbus twee componenten poliacyrl lak fabricaat Cetelon
- o Anti-graffiti verwijderaar voor het verwijderen van hardnekkige graffiti's fabricaat TENSID AGS221. MSDS beschikbaar.
- o Anti-graffiti spray. Voor adequate herstelling van de anti-graffiti bescherming die na het verwijderen van affiches of graffiti beschadigd zou kunnen zijn fabricaat TENSID AGS 3510. MSDS beschikbaar.
- o Metaalonderdelen in corrosievast staal A4-70.
- o Ingraaf sokkel hoogte 900mm, tussensokkel (opstand) hoogte 320mm of 511mm.
- o Bodemplaat voor sokkel- of wandmontage ten behoeve van de IP54 beschermingsgraad.
- o Montageplaat, bevestigingsraam.
- o Deurcontact.
- o Binnenverlichting zonder of met contactdoos.
- o Deurstop
- o Sokkel vuller

### 3. Elektrische kenmerken

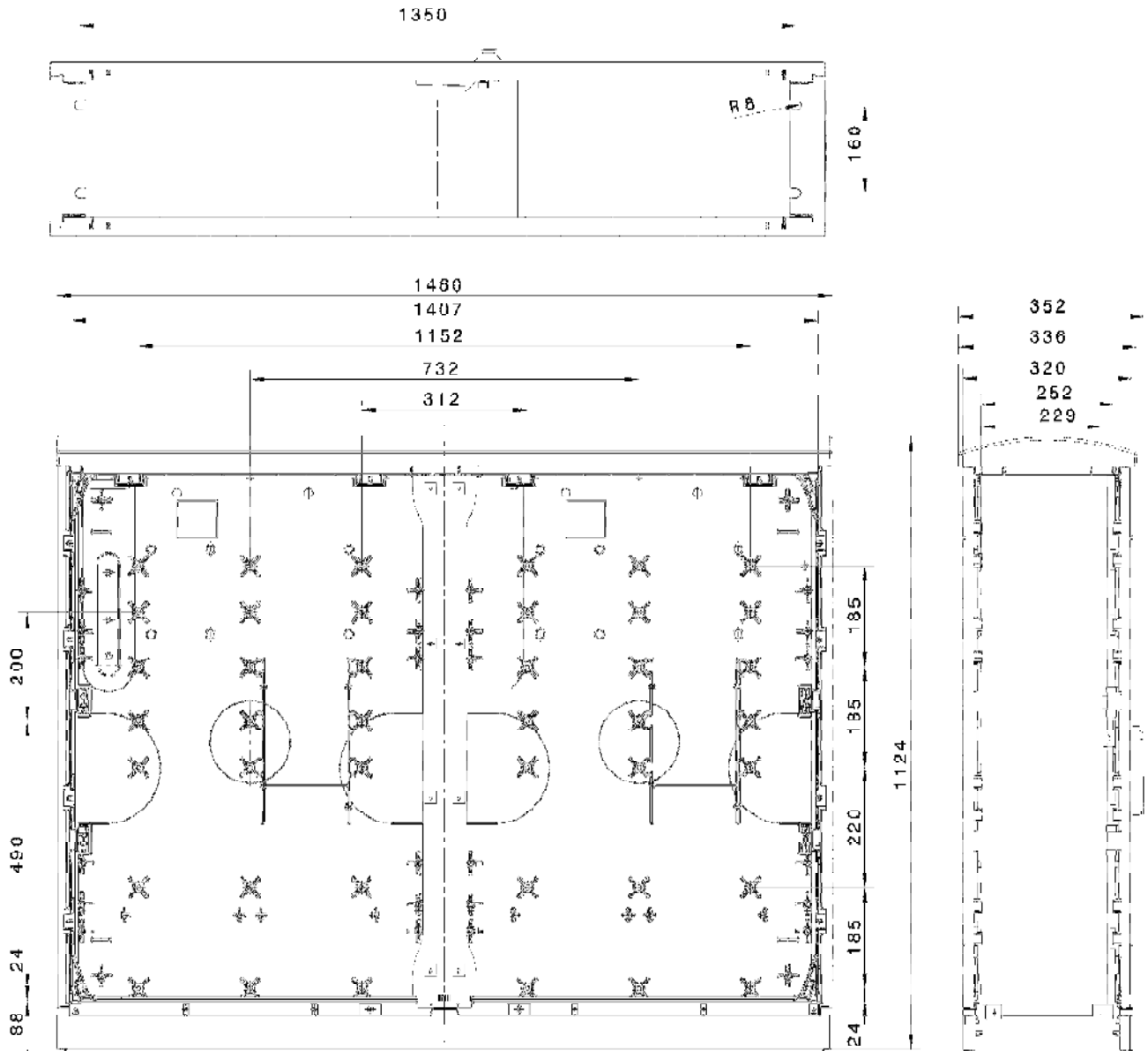
Toegekende gebruikspanning	$U_n$	400V
Toegekende isolatiespanning	$U_i$	1000V
Toegekende stootspanning (op 2000m)	$U_{im}$ $p$	12kV 1,2/50 $\mu$ s
Overspanningcategorie		IV
Toegekende korte-duurstroom	$I_{cw}$	25kA 1s, Peak: 52,5kA
Vlamboogvastheid		10kA, 300ms
Beschermingsgraad van omhulsel		IP44 / IP54 (dichtingen en bodemplaat)
Beschermingsgraad tegen uitwendige mechanische stoten		IK10
Pollutiegraad		3

### 4. Bestelgegevens

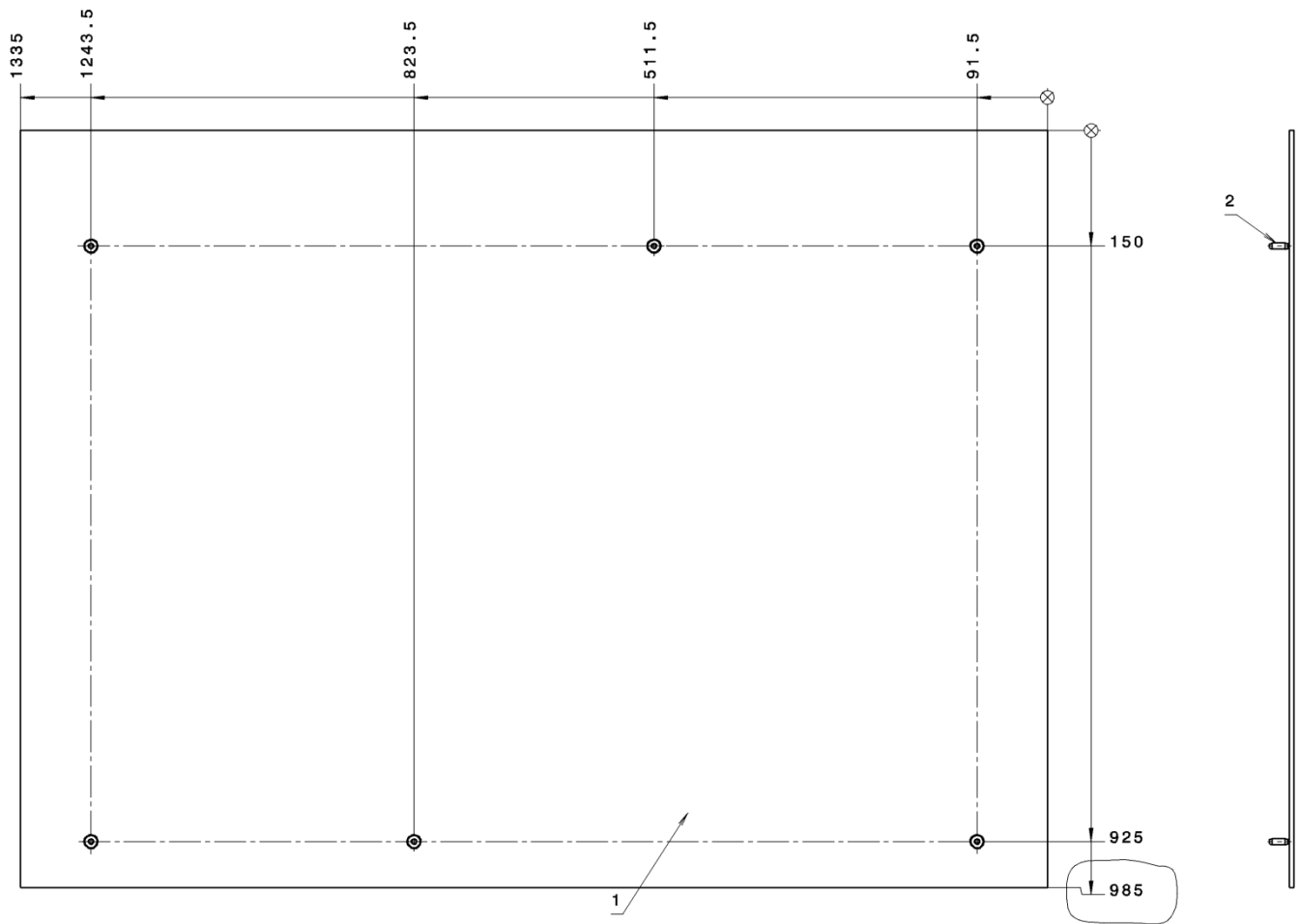
Type	Art.Nr.	Type
Kast Type D+ IP44 zonder coating	S430000	KVSL3-31/SV
Kast Type D+ IP44 RAL 7035 / UV+antigraffiti	S431000003	KVSL3-31/SV/L7035AG
Kast Type D+ IP44 RAL 7038 / UV+antigraffiti	S431000013	KVSL3-31/SV/L7038AG
Kast Type D+ IP44 RAL 6009 / UV+antigraffiti	S431000019	KVSL3-31/SV/L6009AG
Kast Type D+ IP54 zonder coating	S4315000	KVSL3-31/SV/IP54
Kast Type D+ IP54 RAL 7035 / UV+antigraffiti	S431500003	KVSL3-31/SV/IP54/L7035AG
Kast Type D+ IP44 RAL 7038 / UV+antigraffiti	S431500013	KVSL3-31/SV/IP54/L7038AG
Kast Type D+ IP54 RAL 6009 / UV+antigraffiti	S431500019	KVSL3-31/SV/IP54/L6009AG
Montageplaat type D+	S8301705	MPLL/KVSL3/1100
Ingraaf sokkel 900mm grootte 3 - zonder coating	S9310000	FP3

Courante RAL kleuren	Benaming
RAL 7035	Lichtgrijs
RAL 7038	Agaatgrijs
RAL 7022	Ombergrijs (Antwerps stadsgrijs benaderend)
RAL 6003	Olijfgroen
RAL 6009	Dennengroen
RAL 6014	Geel olijfgroen

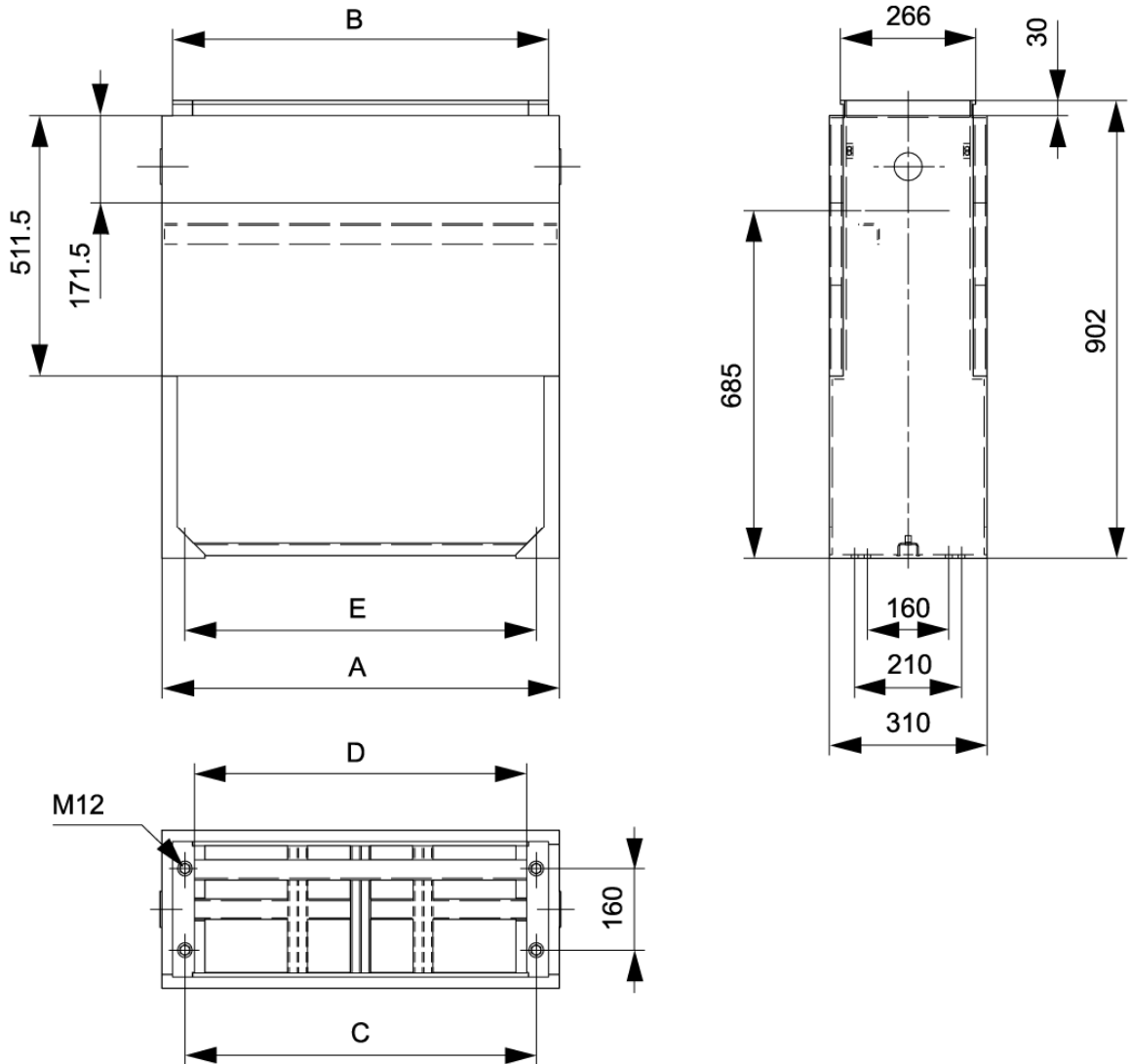
**5. Afmetingen**  
**Kast Type D+ (=grootte 3/1100)**



**Montageplaat grootte 3/1100**



**Polyester ingraafsokkel: grootte 3**



	A	B	C	D	E
FP3	1440	1400	1350	1315	1350