

# BUITENOPSTELLINGSKASTEN Elektro-Hydranten (EH)

## Kolomkasten EHF / EH2

hoogte 1097/1347/1622/1896 mm, breedte 433 mm, diepte 240mm

Kolomkasten vervaardigd van warm geperste glasvezelversterkte polyester, gekleurd in de massa RAL 7035 (licht grijs) met gladde afwerking. Goede weerstand tegen veroudering in alle weersomstandigheden). Zelfdovend en halogeenvrij materiaal, gemakkelijk te bewerken, grote weerstand tegen schokken, temperatuur en corrosieve omgevingen. Voor buitenopstelling

### Technische kenmerken

- Beschermingsgraad IP44 in overeenstemming met EN/IEC 60529.
- Totale isolatie  $\square$
- Slagvastheid: IK10 (20 joule) tegen uitwendige mechanische stoten volgens EN/IEC 62262
- Corrosiebestendig.
- Geschikt voor gebruik bij temperaturen van -35°C tot +80°C. Tijdelijke overschrijding van deze temperaturen is niet schadelijk.
- Behuizing met doorlopend rugwand in kuipvorm en met sokkel uit een geheel.
- Het voetstuk garandeert een stabiele installatie van de kolom.
- Met vooraan inhaakbare schelpen.
- De voorschelp is voorzien van een verzonken slothuis, geschikt voor een profiel half-cilinder slot en voorzien van afschermkap tegen vandalisme.
- Eén of twee funderingsschelpen.
- In de rugwand zijn bevestigingspunten aangebracht voor M6 draadbusen waardoor verdeelrails rechtstreeks op, een montageplaat of -raam kunnen gemonteerd worden.
- Het scharnierend dak met een openingshoek van 90° biedt een gemakkelijke toegang tot de kast.
- Ook in losse onderdelen leverbaar voor vervangingsdoeleinden.

### Toepassingen

- Energieverdeling,
- Kabeldistributie.
- Telecommunicatie.
- Verkeerssignalisatie.
- Openbare verlichting.
- Kampeerterreinen.
- Tankstations.



EHFN-20    EHFB-20    EHF2B-20    EHFERB-20    EHFER2B-20

#### Standaard

Buitenmaat [mm]			Aantal funderingsschelpen	Type	Art.Nr.
hoog	breed	diep			
1097	443	240	1	EHFN-20/KS	S3170200
1347	443	240	1	EHFB-20/KS	S3160200
1622	443	240	2	EHF2B-20/KS	S3150200
1622	443	240	1	EHFERB-20/KS	S3130200
1896	443	240	2	EHFER2B-20/KS	S3120200

#### Met oppervlaktebehandeling tegen erosie en graffiti

Buitenmaat [mm]			Aantal funderingsschelpen	Type	Art.Nr.
hoog	breed	diep			
1097	443	240	1	EHFN-20/KS	S317020003
1347	443	240	1	EHFB-20/KS	S316020003
1622	443	240	2	EHF2B-20/KS	S315020003
1622	443	240	1	EHFERB-20/KS	S313020003
1896	443	240	2	EHFER2B-20/KS	S312020003

#### Inclusief gemonteerde montageplaat

Buitenmaat [mm]			Aantal funderingsschelpen	Type	Art.Nr.
hoog	breed	diep			
1097	443	240	1	EHFN-20/MPL/KS	S3170201
1347	443	240	1	EHFB-20/MPL/KS	S3160201
1622	443	240	2	EHF2B-20/MPL/KS	S3150201
1622	443	240	1	EHFERB-20/MPL/KS	S3130201
1896	443	240	2	EHFER2B-20/MPL/KS	S3120205

#### Met railsysteem 3P+PEN 30x5 400A voor 4 zekeringstroken 100mm

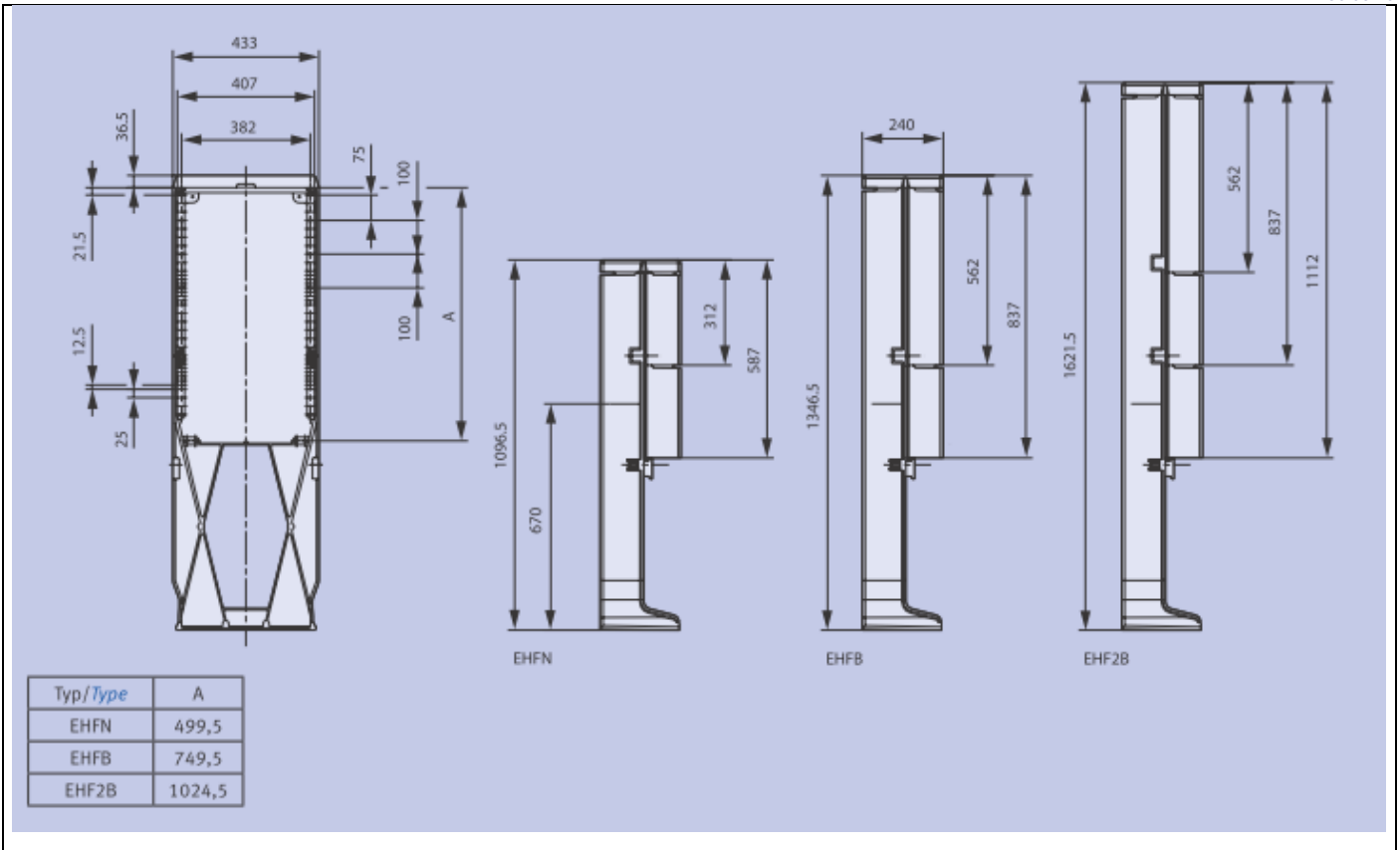
Buitenmaat [mm]			Aantal funderingsschelpen	Type	Art.Nr.
hoog	breed	diep			
1896	443	240	1	EHFER2B-20/SA(4)-400/KS-U	S3120213

## Toebehoren voor kolomkasten type EHF / EH2

	<b>Montageplaat in Pertinax met bevestigingsbouten</b>		<b>Type</b>	<b>Art.Nr.</b>
	Voor EHFN-20	400x400x4mm	MPLEHFN	S8900103
	Voor EHFB-20	540x400x4mm	MPLEHFB	S8900105
	Voor EHF2B/EHFERB-20	840x400x4mm	MPLEHF2B/EHFERB	S8900104
	Voor EHFER2B-20	1115x400x4mm	MPLEHFER2B	S8900210
	<b>Profielhalfcilindersloten 30,5 / 40mm</b>		<b>Type</b>	<b>Art.Nr.</b>
	Met 2 sleutels nr. 130.050N		PHZ87075	S8900039
	Met 3 sleutels nr. YALE 5		PHZ5	S8909999
	Vierkant 8mm, zonder sleutel		PZSQUARE-8MM	S8901242
	Driekant 8mm, zonder sleutel		PZTRIANGLE-8MM	S8901276
	<b>Sleutel voor profielhalfcilindersloten</b>		<b>Type</b>	<b>Art.Nr.</b>
	Bouwsleutel polyamide zwart voor ontgrendeling kast zonder profielhalfcilinder		PZ-Notschlüssel	S8901233
	Vierkantsleutel 8mm, Zamak		SQUAREKEY-8MM	S8901050
	Driekantsleutel 8mm, Zamak		TRIANGLEKEY-8MM	S8901241
	Andere reservesleutels verkrijgbaar op aanvraag			
	<b>Sokkelvuller</b>		<b>Type</b>	<b>Art.Nr.</b>
	25 l polystyreen korrels (4-8mm) Fundatiekorrels als vochtigheidsbarrière tussen het grondoppervlak en de kast. Aanbevolen vulhoogte 250-350mm. 1 zak van 25 l aanbevolen.		SF/25L	S8901306
	<b>Beschermhoes</b>		<b>Type</b>	<b>Art.Nr.</b>
	Voor EHFER 1622mm en 1896 mm		H-EHFER	S8300044
	<b>Draadbus</b>		<b>Type</b>	<b>Art.Nr.</b>
	Met flens in messing type DODGE M6 x 11 (V.E. 20)		DODGE-M6	Y3000022
	<b>Montagedoorn voor draadbus type DODGE M6</b>		<b>Type</b>	<b>Art.Nr.</b>
	Montagedoorn voor manueel plaatsen van draadbus type DODGE M6		MD/DODGE-M6	-

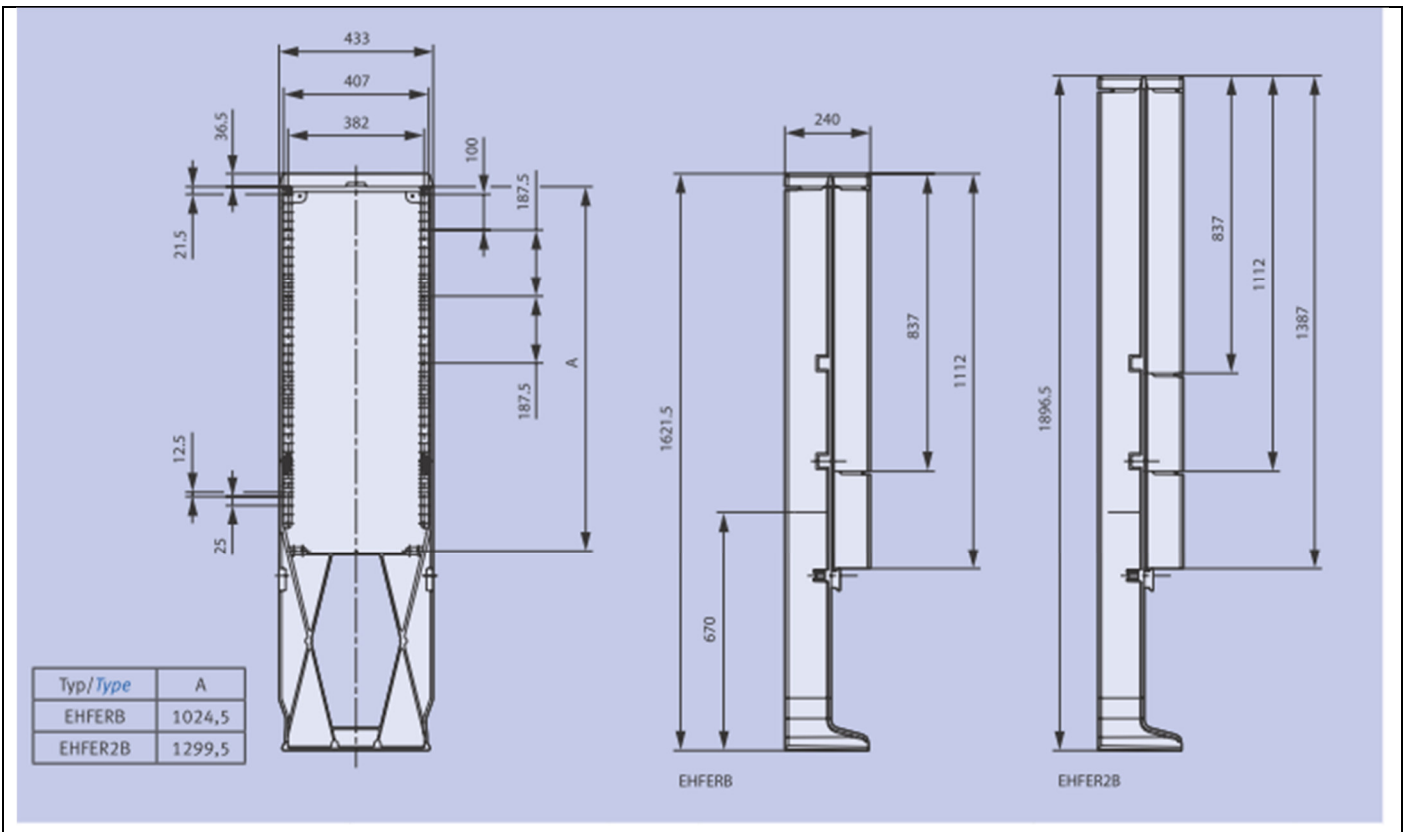
## Kolomkasten – Kruisverwijzing

Ref.Nr.	Art.Nr.	Blz	Ref.Nr.	Art.Nr.	Blz	Ref.Nr.	Art.Nr.	Blz	Ref.Nr.	Art.Nr.	Blz
842000	S8900103	2	842072	S3170200	1	842082	S317020003	1	843002	S8901242	2
842001	S8900104	2	842073	-	1	842083	-	1	843003	S8901276	2
842003	-	2	842074	S3130200	1	842084	S313020003	1	843245	S8900999	2
842004	S8900107	2	842075	S3120200	1	842085	S312020003	1	890846	Y3000022	2



**EHF / EH2**

Bestelgegevens pag. 1



**EHF / EH2**

Bestelgegevens pag. 1

Elektrische kenmerken			EHFN-20	EHFB-20	EHFERB-20	EHF2B-20	EHFER2B-20	
Toegekende gebruiksspanning	U <sub>e</sub>	V	400					
Toegekende isolatiespanning	U <sub>i</sub>	V	690					
Toegekende stootspanningsvastheid	U <sub>imp</sub>	kV	8					
Toegekende frequentie	f <sub>n</sub>	Hz	50					
Toegekende kortsluitvastheid <sup>1)</sup>	I <sub>pk</sub>	kA	#NA	15	15	50	50	
Toegekende korte duurstroom <sup>1)</sup>	I <sub>cw</sub>	kA	#NA	6/1s	6/1s	20/1s	20/1s	
Kruipvastheid	CTI		600					
Beschermingsklasse			II					
Beschermingsklasse			IP44 -IK10					

<sup>1)</sup> bij montage van Cu stroomrails >30 x 5mm met de originele bevestigingspunten en schroeven

Mechanische kenmerken			EHFN-20	EHFB-20	EHFERB-20	EHF2B-20	EHFER2B-20	
Buigsterkte		N/mm <sup>2</sup>	150					
Slagvastheid		KJ/m <sup>2</sup>	> 65					
Treksterkte		N/mm <sup>2</sup>	> 55					

Fysische eigenschappen			EHFN-20	EHFB-20	EHFERB-20	EHF2B-20	EHFER2B-20	
Water absorptie		Mg	< 50					
Hittebestendigheid		°C	> 200					
Gloeidraadtest		°C	960					
Ontvlambaarheidsklasse			HB40					

Toegekend vermogensverlies bij max. toegelaten opwarming in de kast (W)

Toegelaten opwarming (K)	EHFN-20 Pv (W)	EHFB-20 Pv (W)	EHFERB-20 Pv (W)	EHF2B-20 Pv (W)	EHFER2B-20 Pv (W)	De toegelaten opwarming moet worden opgeteld bij de gemiddelde omgevingstemperatuur.  Er moet rekening worden gehouden met een gemiddelde omgevingstemperatuur van max. 35 ° C.
20	31	45	61	61	59	
25	41	60	81	81	78	
30	52	76	101	101	98	
35	63	92	123	123	119	
40	74	108	145	145	141	
45	86	125	168	168	163	
50	98	143	192	192	186	
55	110	161	216	216	209	
60	123	180	241	241	233	

Onder voorbehoud van technische wijzigingen / *Sous réserve des changements techniques*

#### Hoofdzetel

JEAN MÜLLER GmbH  
 Elektrotechnische Fabrik  
 H.J.-Müller-Strasse 7  
 D-65343 Eltville am Rhein  
 Tel: +49/6123 604-0  
 Fax: +49/6123 604-730  
 E-Mail: [sales@jeanmueller.de](mailto:sales@jeanmueller.de)  
 Internet: [www.jeanmueller.de](http://www.jeanmueller.de)

#### Verkoopkantoor Nederland

Contact  
 Dhr. Bert Makkinga  
 Tel. +31 (0) 38 4553070  
 Fax: +31 (0) 38 4541203  
 E-Mail: [nederland@jeanmueller.com](mailto:nederland@jeanmueller.com)  
 Internet: [www.jeanmueller.nl](http://www.jeanmueller.nl)

F-V-12 D opgesteld door / édité par:

editie 30/04/2021