

**ARMOIRES DE DISTRIBUTION POUR POSE EXTERIEUR Electro-Hydrants (EH)**

**Colonnes de distribution EHF / EH2**  
hauteur 1097/1347/1622/1896 mm, largeur 433 mm, profondeur 240mm

Armoires en polyester, renforcé de fibres de verres, moulé à chaud, lisse, teinté dans la masse RAL 7035 (gris clair). Avec bonne résistance contre le vieillissement dans toutes conditions atmosphériques. Matériau autoextinguible, se travaillant aisément, de grande résistance aux chocs, aux températures extrême et aux environnements corrosifs. Pour pose extérieur

**Caractéristiques techniques**

- Degré de protection IP44 selon EN / IEC60529..
- Isolation totale ☐
- Degré de protection IK10 contre des coups mécaniques externes suivant EN / IEC 62262.
- Résistant à la corrosion.
- UV stabilisée pour pose à l'extérieur, meilleure résistance aux UV grâce à un revêtement spécial.
- Résistant à des températures de -35°C jusqu'à +80°C. L'accroissement temporaire de température n'est pas dommageable.
- Coffret avec paroi arrière mono-bloque en forme de baignoire et base en une seule pièce.
- La partie inférieure de la colonne garantit une fixation stable dans la terre
- Le toit à charnière avec un angle d'ouverture de 90 ° offre un accès facile.
- La partie avant est constituée de coques démontables.
- Les serrures semi-cylindriques s'intègrent dans une poignée intégrée, protégée par un cache plastique anti-vandalisme.
- Le toit à charnière avec un angle d'ouverture de 90 ° offre un accès facile.
- Une ou deux coques de fondation garantissent une fixation stable dans la terre
- Les trous de fixation recevant des inserts filetés M6 se situent sur le panneau arrière, permettant un accès direct pour le montage de jeux de barres, de châssis ou platines de montage.
- Avec support fixation de câbles

**Applications**

- Distribution d'énergie
- Télédistribution
- Signalisation du trafic et éclairage public
- Terrains de camping et places de marché
- Stations d'essence



**EHFN-20      EHFB-20      EHF2B-20      EHFERB-20      EHFER2B-20**

**Standard**

Dimensions ext. [mm]			Nombre de coques	Type	N°Art.
haut.	larg.	prof.			
1097	443	240	1	EHFN-20/KS	S3170200
1347	443	240	1	EHFB-20/KS	S3160200
1622	443	240	2	EHF2B-20/KS	S3150200
1622	443	240	1	EHFERB-20/KS	S3130200
1896	443	240	2	EHFER2B-20/KS	S3120200

**Avec revêtement anti-érosion et anti-graffiti**

Dimensions ext. [mm]			Nombre de coques	Type	N°Art.
haut.	larg.	prof.			
1097	443	240	1	EHFN-20/KS	S317020003
1347	443	240	1	EHFB-20/KS	S316020003
1622	443	240	2	EHF2B-20/KS	S315020003
1622	443	240	1	EHFERB-20/KS	S313020003
1896	443	240	2	EHFER2B-20/KS	S312020003

**Plaque de montage incluse**

Dimensions ext. [mm]			Nombre de coques	Type	N°Art.
haut.	larg.	prof.			
1097	443	240	1	EHFN-20/MPL/KS	S3170201
1347	443	240	1	EHFB-20/MPL/KS	S3160201
1622	443	240	2	EHF2B-20/MPL/KS	S3150201
1622	443	240	1	EHFERB-20/MPL/KS	S3130201
1896	443	240	2	EHFER2B-20/MPL/KS	S3120205

**Avec jeu de barres 3P+PEN 30x5 400A pour 4 réglettes 100mm**

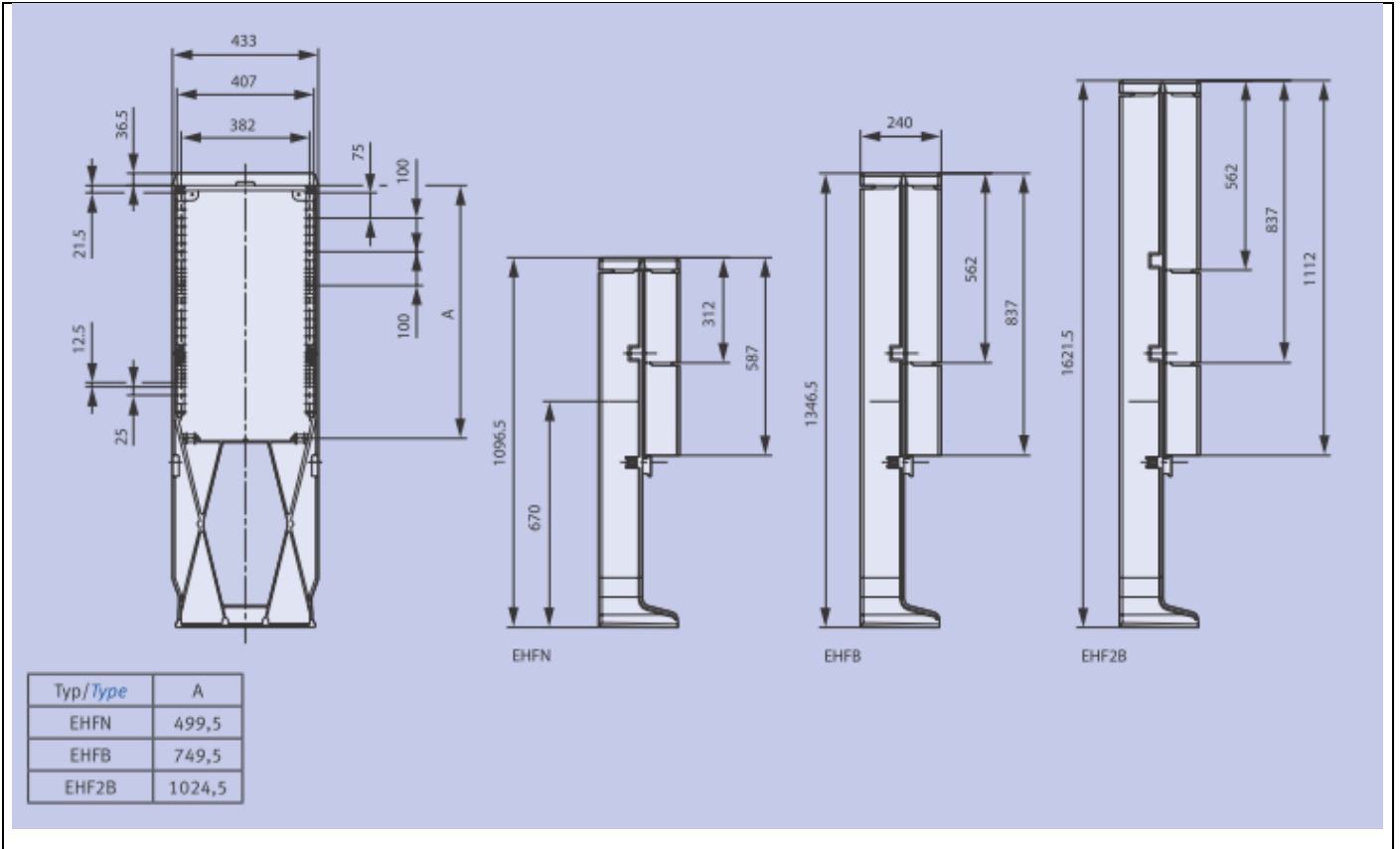
Dimensions ext. [mm]			Nombre de coques	Type	N°Art.
haut.	larg.	prof.			
1896	443	240	1	EHFER2B-20/SA(4)-400/KS-U	S3120213

## Accessoires pour colonnes de distribution type EHF / EH2

	<b>Platine de montage en Pertinax avec vis de fixation</b>		<b>Type</b>	<b>N°.Art.</b>
	Pour EHFN-20	400x400x4mm	MPLEHFN	S8900103
	Pour EHFB-20	540x400x4mm	MPLEHFB	S8900105
	Pour EHF2B/EHFERB-20	840x400x4mm	MPLEHF2B/EHFERB	S8900104
	Pour EHFER2B-20	1115x400x4mm	MPLEHFER2B	S8900210
	<b>Serrures à profilé semi-cylindrique 30,5 / 40mm</b>		<b>Type</b>	<b>N°.Art.</b>
	Avec 2 clés nr. 130.050N		PHZ87075	S8900039
	Avec 3 clés nr. YALE 5		PHZ5	S8909999
	Carrée 8mm, sans clé		PZSQUARE-8MM	S8901242
	Triangulaire, 8mm, sans clé		PZTRIANGLE-8MM	S8901276
	<b>Clés pour serrures à profilé semi-cylindrique</b>		<b>Type</b>	<b>N°.Art.</b>
	Clé de chantier en polyamide noir pour déverrouillage sans profil demi cylindre monté		PZ-Notschlüssel	S8901233
	Clé carrée 8mm, Zamak		SQUAREKEY-8MM	S8901050
	Clé triangulaire 8mm, Zamak		TRIANGLEKEY-8MM	S8901241
	Autres clés de rechange disponibles sur demande			
	<b>Remplissage socle</b>		<b>Type</b>	<b>N°.Art.</b>
	25 l granules argile écologiquement neutres (4-8mm) afin de réduire la formation de condensation Hauteur de remplissage recommandée 250-350mm. 1 sac de 25 l recommandé.		SF/25L	S8901306
	<b>Housse de protection</b>		<b>Type</b>	<b>N°.Art.</b>
	Pour EHFER 1622mm et 1896 mm		H-EHFER	S8300044
	<b>Canon fileté</b>		<b>Type</b>	<b>N°.Art.</b>
	Avec bride, en laiton type DODGE M6 x 11 (E.U. 20)		DODGE-M6	Y3000022
	<b>Poinçon pour enchâssement canon fileté type DODGE M6</b>		<b>Type</b>	<b>N°.Art.</b>
	Poinçon pour insertion manuelle d'une douille fileté type DODGE M6		MD/DODGE-M6	-

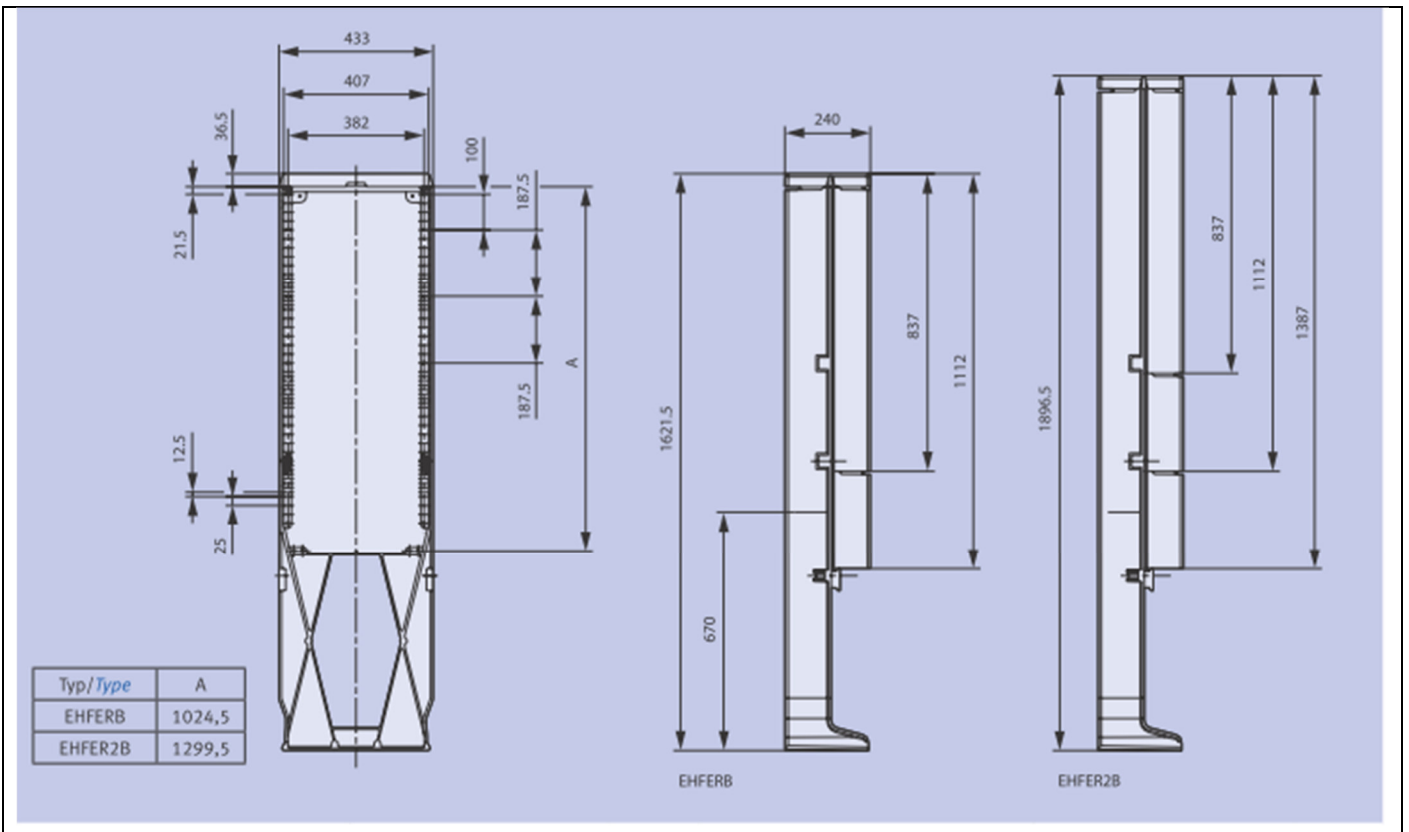
## Colonnes de distribution – références croisées

N°.Réf.	N°.Art.	Blz	N°.Réf.	N°.Art.	Blz	N°.Réf.	N°.Art.	Blz	N°.Réf.	N°.Art.	Blz
842000	S8900103	2	842072	S3170200	1	842082	S317020003	1	843002	S8901242	2
842001	S8900104	2	842073	-	1	842083	-	1	843003	S8901276	2
842003	-	2	842074	S3130200	1	842084	S313020003	1	843245	S8900999	2
842004	S8900107	2	842075	S3120200	1	842085	S312020003	1	890846	Y3000022	2



**EHF / EH2**

Données de commande: page 1



**EHF / EH2**

Données de commande: page 1

Caractéristiques électriques			EHFN-20	EHFB-20	EHFERB-20	EHF2B-20	EHFER2B-20	
Tension assignée d'emploi	U <sub>e</sub>	V					400	
Tension assignée d'isolement	U <sub>i</sub>	V					690	
Tension assignée de tenue aux chocs (à 2000m)	U <sub>imp</sub>	kV					8	
Fréquence assignée	f <sub>n</sub>	Hz					50	
Tenue assignée aux courts-circuits <sup>1)</sup>	I <sub>pk</sub>	kA	#NA	15	15	50	50	
Courant de courte durée admissible (1s) <sup>1)</sup>	I <sub>cw</sub>	kA	#NA	6/1s	6/1s	20/1s	20/1s	
Résistance aux courants de fuite	CTI						600	
Classe de protection							II	
Degré de protection							IP44 -IK10	

<sup>1)</sup> Lors d'un montage de jeux de barres Cu > 30 x 5 mm sur les points de montage et vis d'origine

Caractéristiques mécaniques			EHFN-20	EHFB-20	EHFERB-20	EHF2B-20	EHFER2B-20
Résistance à la flexion		N/mm <sup>2</sup>					150
Résistance aux chocs		KJ/m <sup>2</sup>					> 65
Résistance à la traction		N/mm <sup>2</sup>					> 55

Caractéristiques physiques			EHFN-20	EHFB-20	EHFERB-20	EHF2B-20	EHFER2B-20
Absorption de l'eau		Mg					< 50
Résistance à la chaleur		°C					> 200
Test du fil incandescent		°C					960
Classe d'inflammabilité							HB40

Puissance dissipée nominale avec échauffement max. admissible à l'intérieur de l'armoire (W)

Echauffement admissible (K)	EHFN-20 Pv (W)	EHFB-20 Pv (W)	EHFERB-20 Pv (W)	EHF2B-20 Pv (W)	EHFER2B-20 Pv (W)	L'échauffement max. admissible doit être ajouté à la température ambiante moyenne.  Une température ambiante moyenne de 35°C maximum doit être prise en compte
20	31	45	61	61	59	
25	41	60	81	81	78	
30	52	76	101	101	98	
35	63	92	123	123	119	
40	74	108	145	145	141	
45	86	125	168	168	163	
50	98	143	192	192	186	
55	110	161	216	216	209	
60	123	180	241	241	233	

Onder voorbehoud van technische wijzigingen / Sous réserve des changements techniques

**Siège Sociale**

JEAN MÜLLER GmbH  
 Elektrotechnische Fabrik  
 H.J.-Müller-Strasse 7  
 D-65343 Eltville am Rhein  
 Tel: +49/6123 604-0  
 Fax: +49/6123 604-730  
 E-Mail: [sales@jeanmüller.de](mailto:sales@jeanmüller.de)  
 Internet: [www.jeanmueller.de](http://www.jeanmueller.de)

**Stagobel Electro Belgique**

Karrewegstraat 50  
 B-9800 Deinze  
 T +32 9 381 85 00  
 E-Mail: [info@stagobel.be](mailto:info@stagobel.be)  
 Internet: [www.stagobel.be](http://www.stagobel.be)  
 editie 29/06/2021

F-V-12 D opgesteld door / édité par: